

FOIRE AUX QUESTIONS

1/ Est-ce qu'il y aura des nuisances durant les travaux ?

Lors de chantiers aussi importants, des nuisances sonores sont inévitables. Cependant elles auront lieu uniquement en semaine, du lundi au vendredi, de 7h30 à 17h30.

En ce qui concerne le site « silo », de la poussière et du bruit jalonnent les travaux durant la phase de déconstruction. Pendant la phase de projet aucune nuisance n'aura lieu.

2/ L'accès à la passerelle sera-t-il maintenu durant les travaux ?

Oui l'accès à la passerelle restera ouvert pendant les travaux.

3/ Pourra-t-on circuler durant les travaux du boulevard de l'Abbé Lemire ?

Les véhicules circuleront selon les plans de déviation. Pour les mobilités douces, les piétons et les cyclistes pourront circuler sur les accès réservés à cet effet.

4/ Le ramassage des déchets aura-t-il lieu malgré la déviation ?

Oui le ramassage aura lieu au jour et horaire habituels. Il se fera soit par le prestataire soit par l'entreprise menant les travaux.

5/ L'accès au parking du site « silo » sera-t-il possible ?

Non, la zone de travaux comprendra le parking actuel.

COMMUNAUTÉ DE COMMUNES DE FLANDRE INTÉRIEURE (CCFI)

Communauté de Communes de Flandre Intérieure (CCFI)

222 bis rue de Vieux-Berquin

59190 Hazebrouck

Tél : 03 74 54 00 59

cc-flandreinterieure.fr



MAIRIE D'HAZEBROUCK

Hôtel de Ville, Place du Général de Gaulle

59190 Hazebrouck

Tél : 03 28 43 44 45

ville-hazebrouck.fr



LES TRANSFORMATIONS DU QUARTIER CENTRE-GARE

Madame, Monsieur,



Notre ville vit depuis trois ans de véritables mutations : Hazebrouck se métamorphose dans ses différents quartiers. Aujourd'hui les transformations se poursuivent dans votre quartier, le Centre-Gare. Autour de notre nœud ferroviaire stratégique, 3 chantiers de grande ampleur vont se réaliser : la création d'un Pôle d'Echanges Multimodal, la requalification du boulevard Abbé-Lemire et la renaturation du site silo « La Flandre » sur un périmètre de 8 ha.

Ces transformations ont plusieurs objectifs : créer un parking de 550 places et des pistes cyclables, sécuriser les cheminements piétons, végétaliser le centre gare, requalifier le boulevard Abbé Lemire, développer les mobilités actives, renforcer l'attractivité de la ville. Ces derniers visent à améliorer votre cadre de vie et à répondre aux enjeux de transitions et de mobilité du 21ème siècle.

Cette brochure vous permet de disposer de toutes les informations pratiques liées à chaque chantier.

Comme tous les chantiers de cette ampleur, notre quotidien sera contrarié, mais soyez assurés que je demeure attentif à leur bon déroulement.

Avec vous et pour vous !

Le Maire d'Hazebrouck
Président de la CCFI

Valentin BELLEVAL

HAZEBROUCK SE MÉTAMORPHOSE...

Ville-centre de la Communauté de Communes de Flandre Intérieure (CCFI), Hazebrouck concentre une part importante de l'offre aussi bien culturelle, qu'économique, sportive, commerciale et servicielle du territoire. La qualité du cadre de vie et la diversité des fonctions proposées par la cité aux lièvres sont des vecteurs d'attractivité du centre-ville.

Face aux enjeux énergétiques et climatiques, la Municipalité souhaite poursuivre la métamorphose du centre-ville en accompagnant les projets de rénovation des logements (quartier Pasteur), en favorisant la mobilité douce (développement des pistes et des équipements cyclables, du transport collectif, d'un stationnement voiture stratégique), en renforçant l'offre de services au cœur de ville, en développant avec soin les lieux propices à la biodiversité en ville, en proposant de véritables îlots de fraîcheur (parc public et voirie) et en remobilisant les friches du territoire.



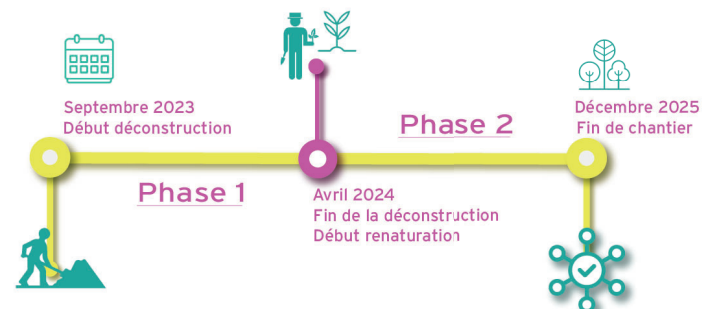
...UN POU MON VERT EN CŒUR DE VILLE

Dans la continuité de la stratégie communale d'ouverture d'un parc par an, la ville d'Hazebrouck poursuit sa politique volontariste pour le développement de coeurs de biodiversité.

En faisant le choix de transformer une friche « bâtie » (la Flandre) en un espace perméable préservé et accessible, la Municipalité contribue ainsi aux triples objectifs de lutte contre le changement climatique, de préservation et de développement de la faune et la flore locale, et d'ouverture d'un nouvel espace public de qualité pour la population.

Ce réaménagement s'inscrit dans la démarche pluriannuelle engagée en faveur du développement de corridors verts à l'échelle de la ville et d'amélioration du cadre de vie.

ET C'EST POUR QUAND ?



PROJET URBAIN DU CENTRE-GARE...

PHASE 1 :

- Déconstruction des bâtiments,
- Déconstruction des dalles et de tous les éléments surfaciques
- Dépollution
- Utilisation des matériaux issus de la déconstruction des bâtiments pour créer des cheminements sur le site et les parcelles voisines

PHASE 2 :

Mise en place de prairies et d'une forêt urbaine



...POUR UN CENTRE-VILLE PLUS ATTRACTIF AU BÉNÉFICE DES HAZEBROUCKOIS



DÉVELOPPER LES MOBILITÉS DOUCES



DIVERSIFIER LES MODES DE DÉPLACEMENT



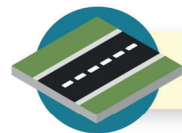
VÉGÉTALISER LES ESPACES



CRÉER UNE PLACETTE URBAINE



AMÉLIORER LE CADRE DE VIE



SÉCURISER LA VOIRIE

PROJET URBAIN DU CENTRE-GARE...

Avec 136 TER/jour et une desserte TGV depuis Paris, la gare d'Hazebrouck est une porte d'entrée vers la ville et la Communauté de Communes pour les 1 747 000 usagers de cet équipement.

Les 40 bus irrigant la CCFI et transitant quotidiennement par la gare font de celle-ci un espace multimodal de premier plan.



€
10 M€
coût travaux

550
places
PEM

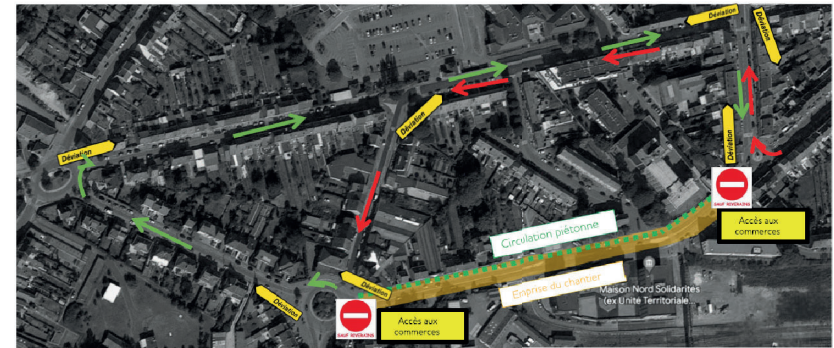
8
quais bus

1
placette urbaine
et jeux

60
places vélos
sécurisées

LES PLANS DE DÉVIATION

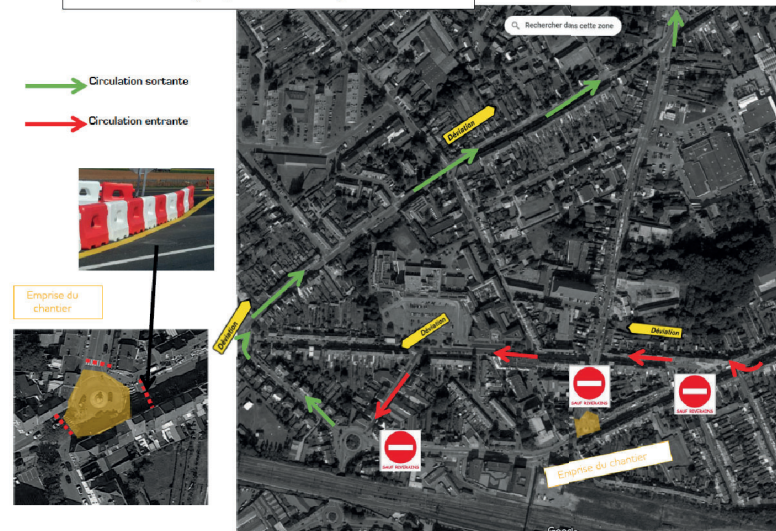
PHASE 3 à partir de mi-août 2023*



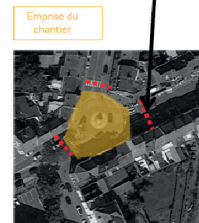
→ Circulation sortante
→ Circulation entrante

PHASE 4 TRAVAUX DE NUIT
(Temps total : 4 Heures)

début septembre 2023*



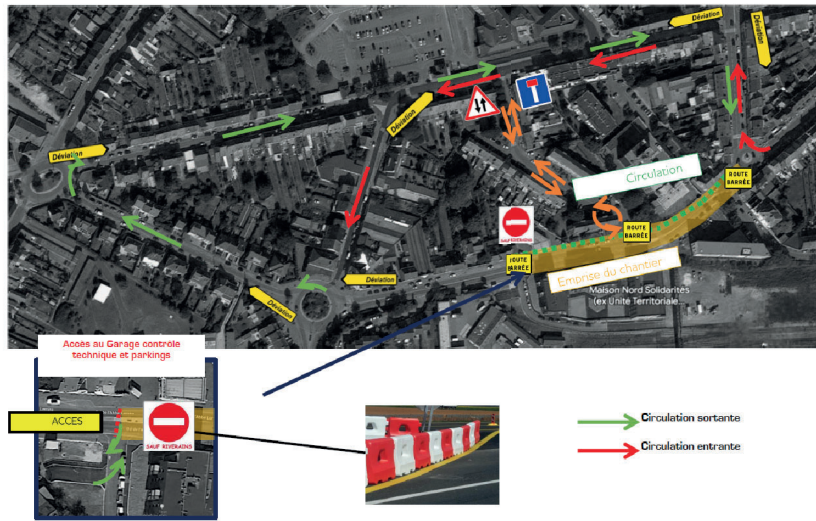
→ Circulation sortante
→ Circulation entrante



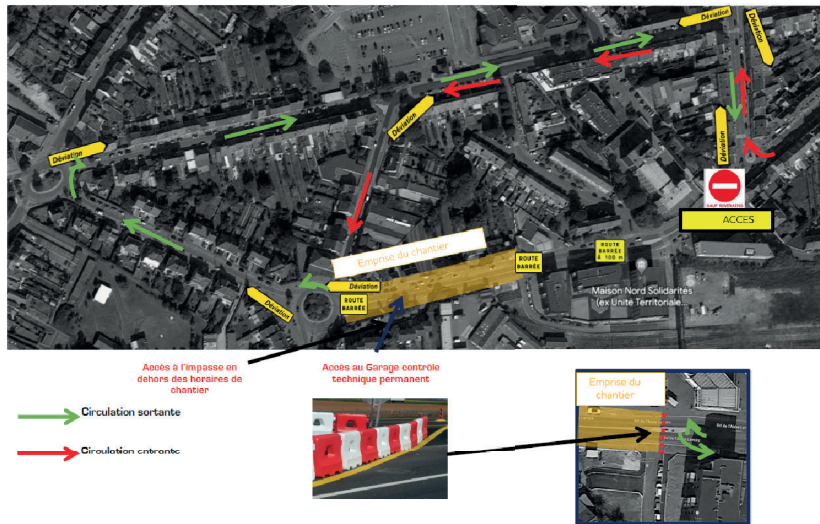
*sous réserve des aléas des chantiers

LES PLANS DE DÉVIATION

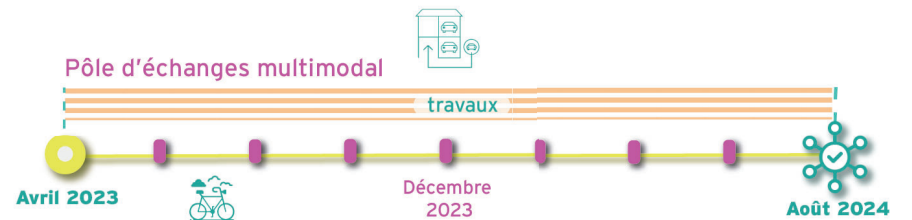
PHASE 1 à partir de début juin 2023*



PHASE 2 à partir de fin juillet 2023*



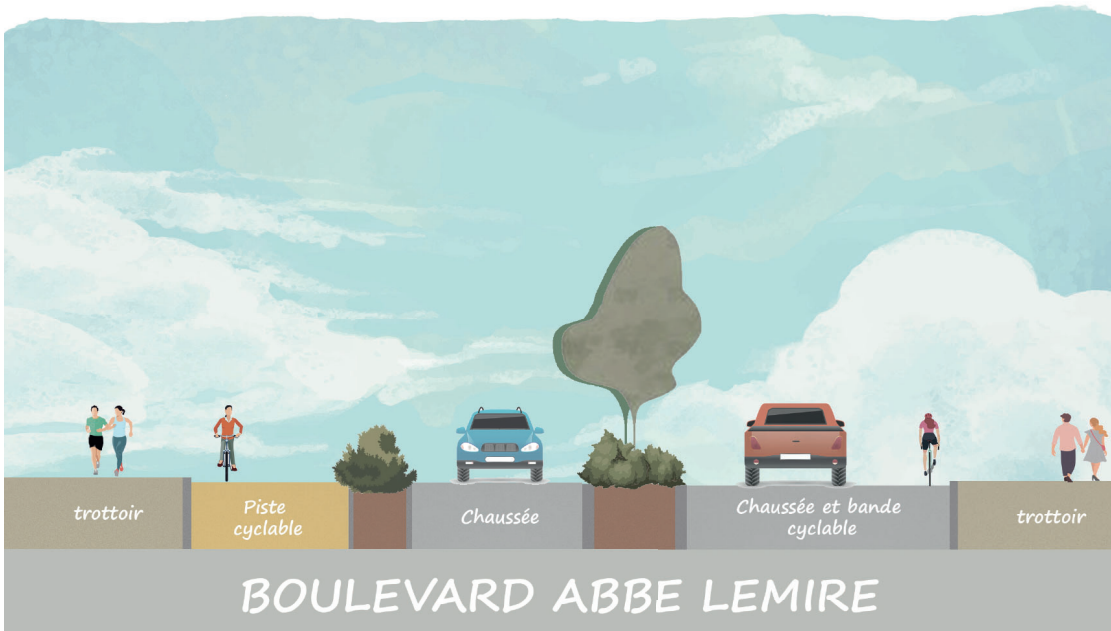
...CRÉATION D'UN PÔLE D'ÉCHANGES MULTIMODAL



*sous réserve des aléas des chantiers

PROJET URBAIN DU CENTRE-GARE...

La métamorphose et l'accroissement de l'attractivité du centre-ville passent par un vaste chantier d'organisation et de développement des mobilités vecteurs de qualité urbaine, et ce avec une nouvelle répartition des usages.



€
700 000 €
coût travaux
Boulevard Abbé Lemire


Création
piste cyclable


Valorisation
du quartier Centre-Gare

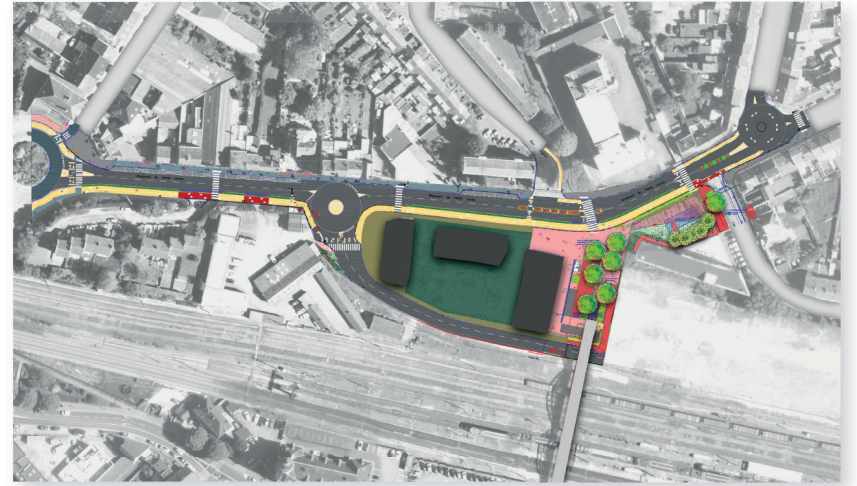

Réfection
voiries et trottoirs


Aménagements
végétalisés


Passages
piétons sécurisés


Eclairage Led

...TRANSFORMATION DU BOULEVARD ABBÉ LEMIRE



Boulevard Abbé Lemire
travaux

Jun
2023



Septembre
2023